

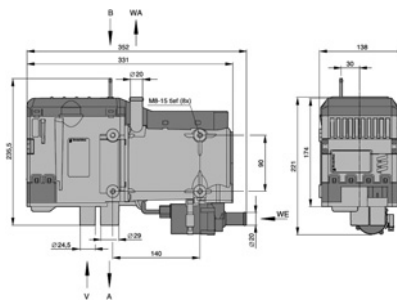


HYDRONIC M8 PME

Střední teplovodní topení se používají pro vytápění minibusů, lodí a speciálních vozidel a přehřívají jak interiér, tak i motor. Montují se většinou do motorového prostoru a jsou integrována

do okruhu chladicí kapaliny. Teplo pak odebírá výměník tepla vozidla a teplý vzduch je přesně distribuován stávajícími topnými kanály vozu.

TECHNICKÉ PARAMETRY HYDRONIC M8 PME

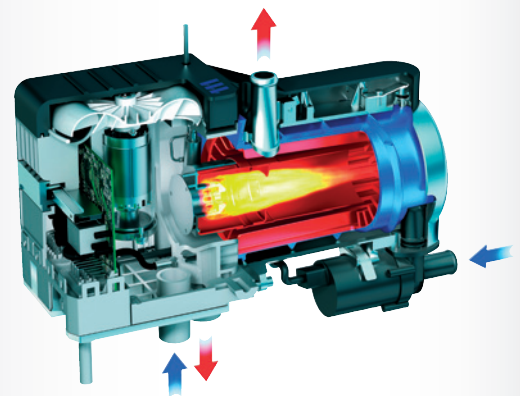


Naftové provedení	D				
Napětí	V	12/24			
Výkonové stupně		malý	střední	velký	naplno
Tepelný výkon	W	1500	3500	5000	8000
Průtok vody	l/h	1400 při 0,14 bar			
Elektrický příkon (provoz)	W	35	39	46	55
Spotřeba paliva	l/h	0,18	0,40	0,65	0,90
Hmotnost	kg	6,2			
Rozměry (d × š × v)	mm	331 × 138 × 174			

* vhodný pro 100% bionaftu podle DIN EN 14214

TAK FUNGUJE TEPLOVODNÍ TOPENÍ M

Spalovací vzduch zvenčí a palivo z palivové nádrže se smísí ve spalovací komoře a zapálí se. Tepelný výměník předává tepelnou energii do systému chladicí kapaliny ve vozidle.





HYDRONIC M10

HYDRONIC M12

TECHNICKÉ PARAMETRY HYDRONIC M10

Naftové provedení	D				
Napětí	V	12/24			
Výkonové stupně		1	2	3	4
Tepelný výkon	W	1500	3500	8000	9500
Průtok vody	l/h	1400 při 0,14 bar			
Elektrický příkon (provoz)	W	35	39	60	86
Spotřeba paliva	l/h	0,18	0,40	0,90	1,20
Hmotnost	kg	6,2			
Rozměry (d × š × v)	mm	331 × 138 × 174			

TECHNICKÉ PARAMETRY HYDRONIC M12

Naftové provedení	D						
Napětí	V	12/24					
Výkonové stupně		1	2	3	4	5	6
Tepelný výkon	W	1200	1500	3500	5000	9500	12000
Průtok vody	l/h	1400 při 0,14 bar					
Elektrický příkon (provoz)	W	34	35	39	46	86	132
Spotřeba paliva	l/h	0,15	0,18	0,40	0,65	1,20	1,50
Hmotnost	kg	6,2					
Rozměry (d × š × v)	mm	331 × 138 × 174					