



HYDRONIC 16

HYDRONIC 24

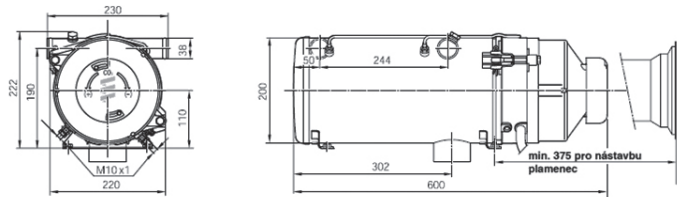
Velká teplovodní topení se používají pro vytápění autobusů, lodí a speciálních vozidel a přehřívají jak interiér, tak i motor. Montují se do motorového prostoru nebo samostatné schránky a jsou

integrována do okruhu chladící kapaliny. Teplo pak odebírá výměník tepla vozidla a teplý vzduch je distribuován stávajícími topnými kanály vozu.

TECHNICKÉ PARAMETRY

HYDRONIC 16

HYDRONIC 24

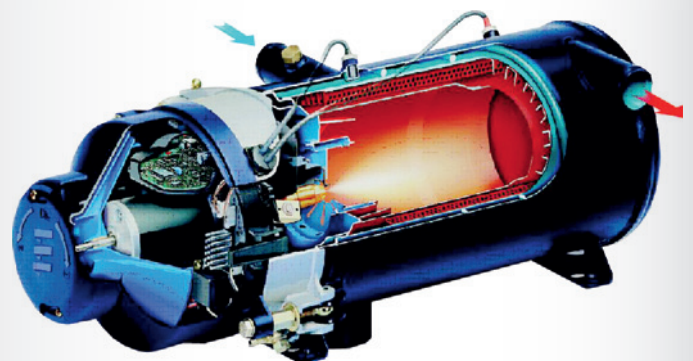


Provedení na naftu		HYDRONIC 16	HYDRONIC 24
Napětí	V		24
Tepelný výkon	W	16000	24000
Průtok vody s vodním čerpadlem*	l/h	5200±10% při 0,2 bar	
Elektrický příkon bez vodního čerpadla	W	60	80
Spotřeba paliva	l/h	2,0	2,9
Hmotnost	kg	18	
Rozměry (d × š × v)	mm	600 × 230 × 222	

* Vodní čerpadlo Flowtronic 5000

TAK FUNGUJE TEPLOVODNÍ TOPENÍ L

Spalovací vzduch zvenčí a palivo z palivové nádrže se smísí ve spalovací komoře a zapálí se. Tepelný výměník předává tepelnou energii do systému chladící kapaliny ve vozidle.





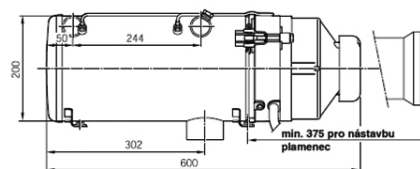
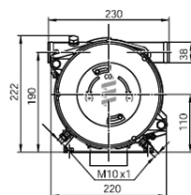
HYDRONIC 30

HYDRONIC 35

TECHNICKÉ PARAMETRY

HYDRONIC 30

HYDRONIC 35



Provedení na naftu		HYDRONIC 30	HYDRONIC 35
Napětí	V	24	
Tepelný výkon	W	30000	35000
Průtok vody s vodním čerpadlem*	l/h	5200±10% při 0,2 bar	
Elektrický příkon (provoz)	W	105	120
Spotřeba paliva	l/h	3,65	4,2
Hmotnost	kg	18	
Rozměry (d × š × v)	mm	600 × 230 × 222	

* Vodní čerpadlo Flowtronic 5000